



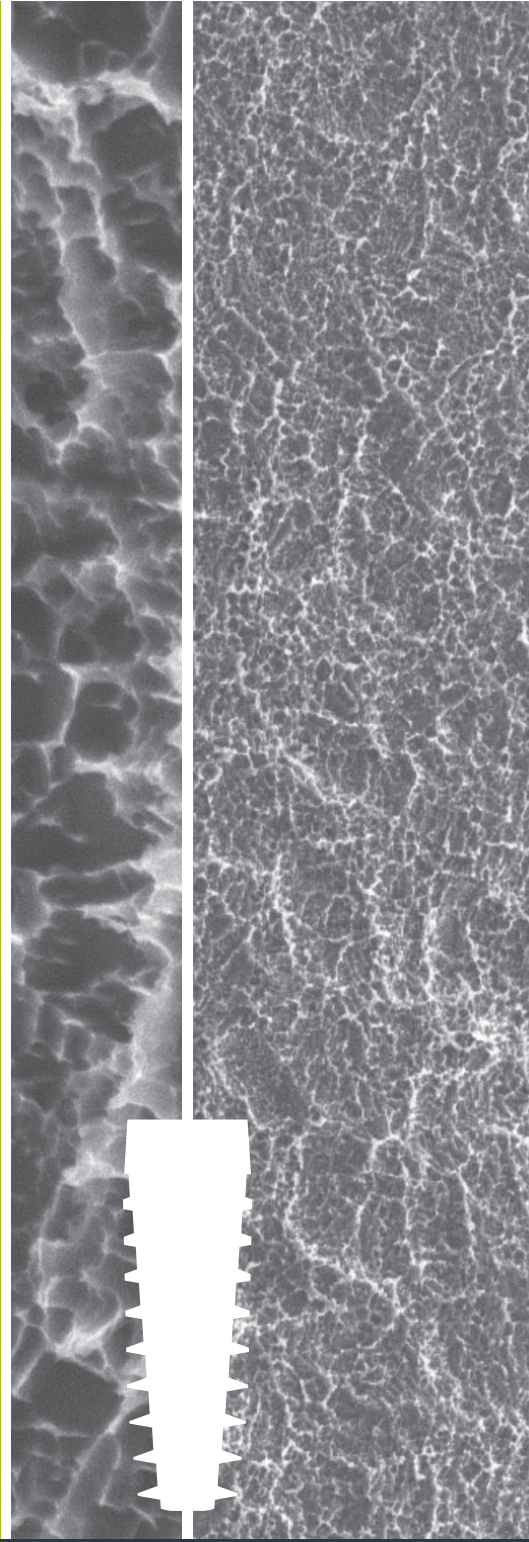
REPREZENTANT AUTORIZAT JDENTALCARE ROMANIA
S.C TOPDENT TECHNIC SRL / CUI : 43646472
BUCURESTI , STR.BARBU VACARESCU 162
EMAIL : CONTACT@ALLONX.RO
CONTACT : +4074492166
WEB : WWW.JDENTALCARE.RO
E-SHOP : WWW.ALLONX.RO

JDentalCare, logo-ul JDentalCare și alte mărci comerciale menționate în acest document sunt incluse în proprietatea intelectuală JDentalCare, excepție fac mărcile specificate în mod special. Imaginile produselor prezentate în această broșură nu sunt neapărat la scară.

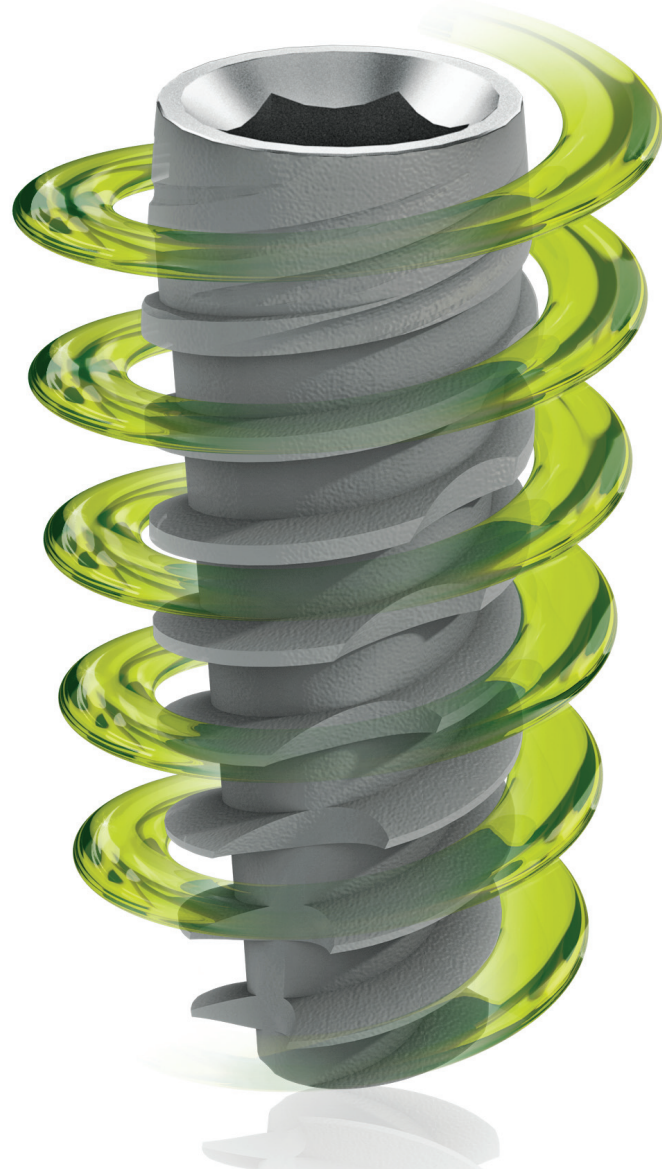


Implant Dentar:
JD EVOLUTION[®]

JD Evolution Plus cu suprafață rugoasă și tratată cu acid (S.L.A.)

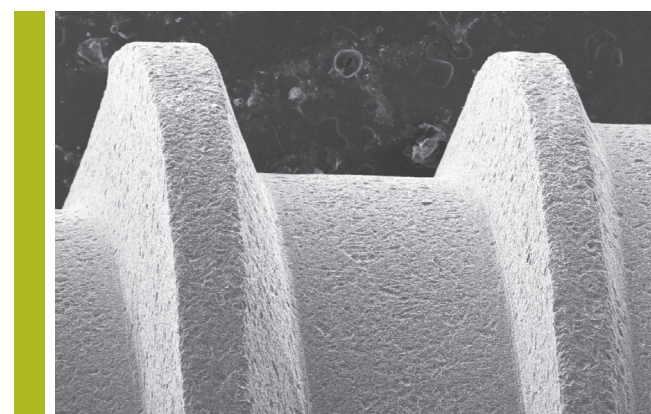


Starea actuală a tehnologiei pentru suprafața implanturilor

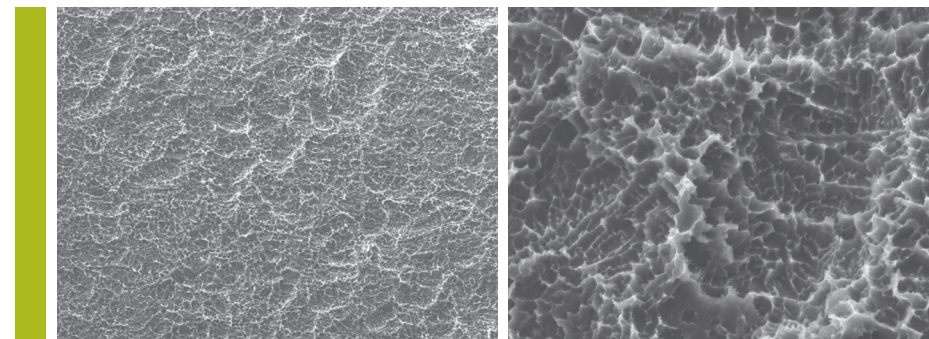


Suprafața S.L.A. este produsă utilizând tehnica de sablare cu nisip cu granulație mare, ceea ce oferă suprafeței de titan o rugozitate macroscopică. Un procedeu de gravare cu acid produce o rugozitate microscopică suprapusă.

Studiile in-vitro arată o activitate celulară crescută, favorizând un contact oso implantar mai mare într-un timp mai scurt. Experimentele de forță de extracție și analizele histologice din studiile in vivo confirmă în continuare osointegrația rapidă a implanturilor cu suprafața S.L.A.



A fost efectuată o evaluare cantitativă a rugozității suprafeței implanturilor JDEvolution® cu suprafață S.L.A. și s-a comparat cu suprafața Straumann SLA® evaluată în laboratorul nostru și raportată în literatura de specialitate (tabelul de mai jos). Comparația arată că parametrii profilului de rugozitate ai implanturilor JDEvolution® cu suprafață S.L.A. sunt similari cu cei ai suprafeței Straumann SLA® găsite în eșantionul examinat și la fel similari cu cei ai suprafeței Straumann SLA® din datele publicate în literatura de specialitate 4,5.



Imaginile SEM ale unui implant JDEvolution® tratat cu suprafața S.L.A. arată rugozitatea macro și micro, care sunt identificabile.

Parametrii	JDEVOLUTION® S.L.A. măsurările noastre	STRAUMANN SLA® măsurările noastre	STRAUMANN SLA® literatură	STRAUMANN SLA® literatură
Ra	1.37 ± 0.14	1.52 ± 0.19	1.53 ± 0.11	1.19 ± 0.04
Rq	1.58 ± 0.32	1.90 ± 0.41	nr	nr
Rz	9.32 ± 0.54	10.54 ± 0.44	9.19 ± 0.47	10.53 ± 0.72
Rp	5.10 ± 0.42	6.40 ± 0.65	nr	nr
Rv	4.22 ± 0.78	4.13 ± 0.43	nr	nr
Rc	5.41 ± 0.43	5.63 ± 0.67	nr	nr

Valorile sunt exprimate în micrometri, ca medie și deviație în mod standard.

Datele confirmă că suprafața JDentalCare S.L.A. are același profil de rugozitate ca și standardul SLA®.

1. Martin J Y, Schwartz Z, Hummert TW, Schraub DM, Simpson J, Lankford J Jr, Dean DD, Cochran DL, Boyan BO. Efectul rugozității suprafeței de titan asupra proliferării, diferențierii și sintezei proteice a celulelor osteoblaste umane (MG63). J Biomed Mater Res. 1995 martie;29(3):389-401.
2. Wong M, Eulenberger J, Schenk R, Hunziker E. Efectul topografiei suprafeței asupra osteointegrării materialelor de implant în osul trabecular. J Biomed Mater Res. 1995 decembrie;29(12):1567-75.
3. Buser D, Schenk RK, Steinemann S, Fiorellini JP, Fox CH, Stich H. Influența caracteristicilor suprafeței asupra integrării osoase a implanturilor de titan: un studiu histometric la porci în miniatură. J Biomed Mater Res. 1991;25:889-902.
4. Szmukler-Moncler S, Perrin D, Ahossi V, Magnin G, Bernard JP. Proprietățile biologice ale implanturilor de titan gravate cu acid: efectul sablării cu nisip asupra ancorării osoase. J Biomed Mater Res. 2004;68B:149-159. Kim H, Choi SH, Ryu JJ, Koh SY, Park JL, Lee IS. Biocompatibilitatea implanturilor de titan tratate cu S.L.A. Biomed Mater. 2008 iunie;3(2):201-11.